

## 財團法人台灣永續能源研究基金會 函

地址：105臺北市松山區南京東路五段188  
號8樓之9  
承辦人：盧怡廷  
電話：02-2769-8968#816  
Email：tacs@taise.org.tw

受文者：國立陽明交通大學

發文日期：中華民國111年8月5日  
發文字號：(111)永能新字第1110010073號  
速別：普通件  
密等及解密條件或保密期限：  
附件：

主旨：本會主辦之2022年第7屆「SDGs學術論文獎」已開放徵  
稿。誠摯邀請 貴校師生踴躍參加，請 查照。

說明：

- 一、本會與財團法人中鼎教育基金會共同主辦「2022 SDGs學術  
論文獎」，參獎範疇以聯合國17項永續發展目標  
(Sustainable Development Goals, SDGs) 相關議題為  
主，區分「環境」、「經濟」、「社會」三大面向進行徵  
選。活動報名日期為本年7月15日(星期五)至9月30日  
(星期五)止。
- 二、本活動旨在推動及鼓勵國內大學院校與企業致力永續發展  
等相關學術、知能應用之研究發展，係每年度定期辦理之  
主題性論文獎，希望藉此強化國內外永續發展領域的學術  
交流、溝通與互動。
- 三、參獎對象為具國內大專院校碩士班(含在職專班)、博士  
學籍及企業實務組，或是110、111學年碩士及博士應屆畢  
業生，並經指導教授推薦者。本活動將甄選「碩士論文



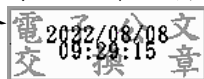
獎」6篇及「博士論文獎」3篇。獲獎學生可別獲頒獎金（碩士論文獎每篇新台幣貳萬元整，博士論文獎每篇新台幣參萬元整）、獎狀一紙及獎牌一座，指導教授亦將獲頒獎狀一紙及獎牌一座。

四、活動採E化線上報名作業，參選辦法已公告於本會官方網站（<https://taise.org.tw/events-view.php?ID=325>），敬請貴校轉知活動訊息，並鼓勵所屬師生踴躍報名參加。

正本：國立政治大學、國立清華大學、國立臺灣大學、國立臺灣師範大學、國立成功大學、國立中興大學、國立陽明交通大學、國立中央大學、國立中山大學、國立臺灣海洋大學、國立中正大學、國立高雄師範大學、國立彰化師範大學、國立臺北大學、國立嘉義大學、國立高雄大學、國立東華大學、國立暨南國際大學、國立臺灣科技大學、國立雲林科技大學、國立屏東科技大學、國立臺北科技大學、國立臺北藝術大學、國立臺灣藝術大學、國立臺東大學、國立宜蘭大學、國立聯合大學、國立虎尾科技大學、國立臺南藝術大學、國立臺南大學、國立臺北教育大學、國立臺中教育大學、國立澎湖科技大學、國立勤益科技大學、國立體育大學、國立臺北護理健康大學、國立高雄餐旅大學、國立金門大學、國立臺灣體育運動大學、國立臺中科技大學、國立臺北商業大學、國立屏東大學、國立高雄科技大學、東海大學、輔仁大學學校財團法人輔仁大學、東吳大學、中原大學、淡江大學、中國文化大學、逢甲大學、靜宜大學、長庚大學、元智大學、中華大學學校財團法人中華大學、大葉大學、華梵大學、義守大學、世新大學、銘傳大學、實踐大學、朝陽科技大學、高雄醫學大學、南華大學、真理大學、大同大學、南臺學校財團法人南臺科技大學、崑山科技大學、嘉藥學校財團法人嘉南藥理大學、樹德科技大學、慈濟學校財團法人慈濟大學、臺北醫學大學、中山醫學大學、龍華科技大學、輔英科技大學、明新學校財團法人明新科技大學、長榮大學、弘光科技大學、中國醫藥大學、健行學校財團法人健行科技大學、正修學校財團法人正修科技大學、萬能學校財團法人萬能科技大學、玄奘大學、建國科技大學、明志科技大學、高苑科技大學、大仁科技大學、聖約翰科技大學、嶺東科技大學、中國科技大學、中臺科技大學、亞洲大學、開南大學、佛光大學、台南家專學校財團法人台南應用科技大學、遠東科技大學、光宇學校財團法人元培醫事科技大學、景文科技大學、中華醫事科技大學、東南科技大學、德明財經科技大學、明道學校財團法人明道大學、南開科技大學、中華學校財團法人中華科技大學、僑光科技大學、廣亞學校財團法人育達科技大學、美和學校財團法人美和科技大學、吳鳳學校財團法人吳鳳科技大學、環球學校財團法人環球科技大學、台灣首府學校財團法人台灣首府大學、中州學校財團法人中州科技大學、修平學校財團法人修平科技大學、長庚學校財團法人長庚科技大學、城市學校財團法人臺北城市科技大學、醒吾學校財團法人醒吾科技大學、文藻學校財團法人文藻外語大學、華夏學校財團法人華夏科技大學、慈濟學校財團法人慈濟科技大學、致理學校財團法人致理科技大學、康寧學校財團法人康寧大學、宏國學校財團法人宏國德霖科技大學、東方學校財團法人東方設計大學、崇右學校財團法人崇右影藝科技大學、台北海洋學校財團法人台北海洋科技大學、臺北市立大學、國立臺灣戲曲學院、中信學校財團法人中信金融管理學院、大漢技術學院、和春技術學

院、亞東技術學院、南亞科技學校財團法人南亞技術學院、稻江科技暨管理學院、蘭陽技術學院、黎明技術學院、經國管理暨健康學院、大同技術學院、馬偕學校財團法人馬偕醫學院、法鼓學校財團法人法鼓文理學院、國立臺南護理專科學校、國立臺東專科學校、馬偕學校財團法人馬偕醫護管理專科學校、仁德醫護管理專科學校、樹人醫護管理專科學校、慈惠醫護管理專科學校、耕莘健康管理專科學校、敏惠醫護管理專科學校、育英醫護管理專科學校、聖母醫護管理專科學校、新生醫護管理專科學校、崇仁醫護管理專科學校

副本：財團法人中鼎教育基金會



裝

訂

線

